

디자인도면

물품류

제28류

디자인의 대상이 되는 물품

디퓨저 케이스

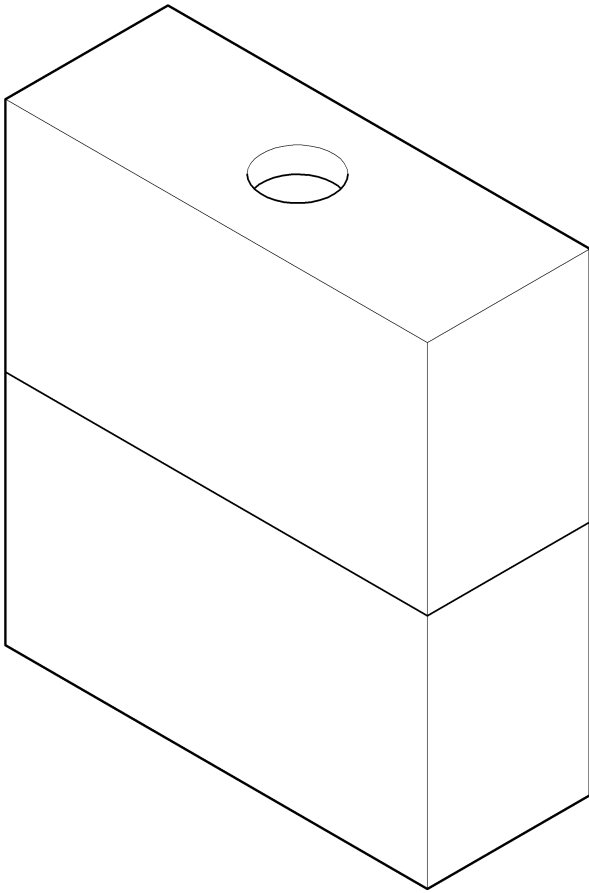
디자인의 설명

1. 재질은 시멘트 또는 석고재임.
2. 본원 디자인은 상하 본체로 구비되어 그 내부에 방향제 수용이 가능한 유리병이 삽입되어 보관 가능한 것임.
3. 도면 1.1은 본원 디자인의 전체적인 형태를 표현한 것임.
4. 도면 1.2는 본원 디자인의 정면 부분을 표현한 것이고, 도면 1.3은 본원 디자인의 배면 부분을 표현한 것임.
5. 도면 1.4는 본원 디자인의 좌측 부분을 표현한 것이고, 도면 1.5는 본원 디자인의 우측 부분을 표현한 것임.
6. 도면 1.6은 본원 디자인의 평면 부분을 표현한 것이고, 도면 1.7은 본원 디자인의 저면 부분을 표현한 것임.
7. 도면 1.8은 도면 1.4의 A-A선 단면을 표현한 것임.
8. 참고도면 1.1은 본원 디자인의 상하 본체가 분리된 상태에서 그 사이에 유리병이 결합되는 사용 상태를 표현한 것임.

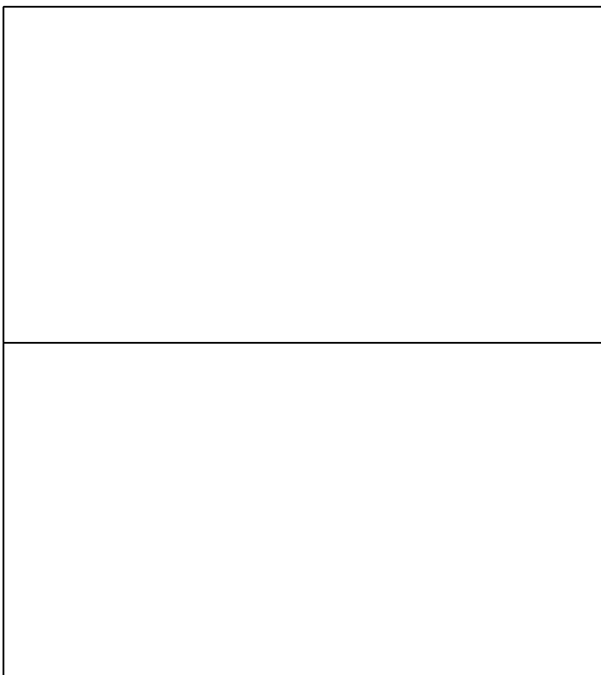
디자인 창작 내용의 요점

본원 "디퓨저 케이스"의 형상과 모양의 결합을 디자인 창작내용의 요점으로 함.

도면 1.1



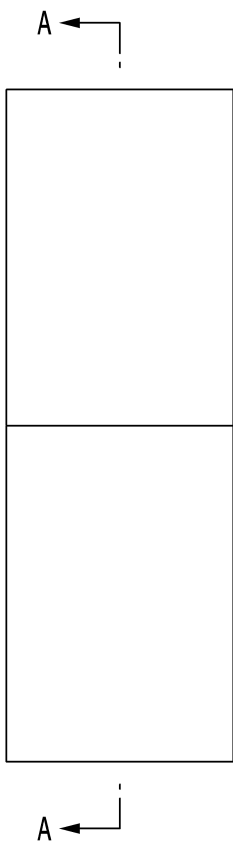
도면 1.2



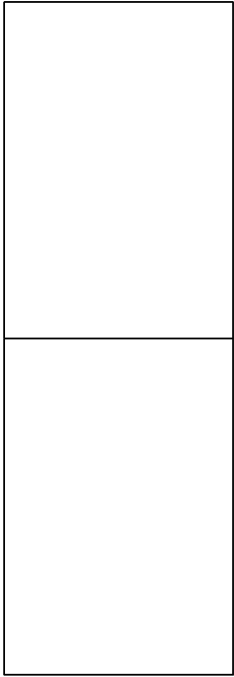
도면 1.3



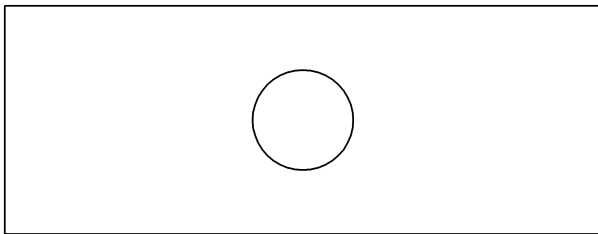
도면 1.4



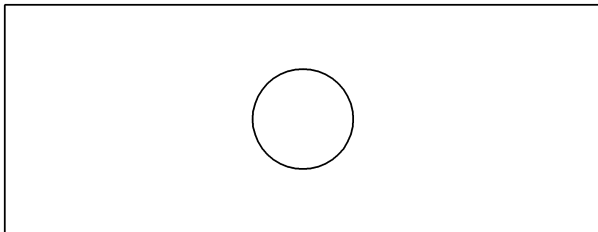
도면 1.5



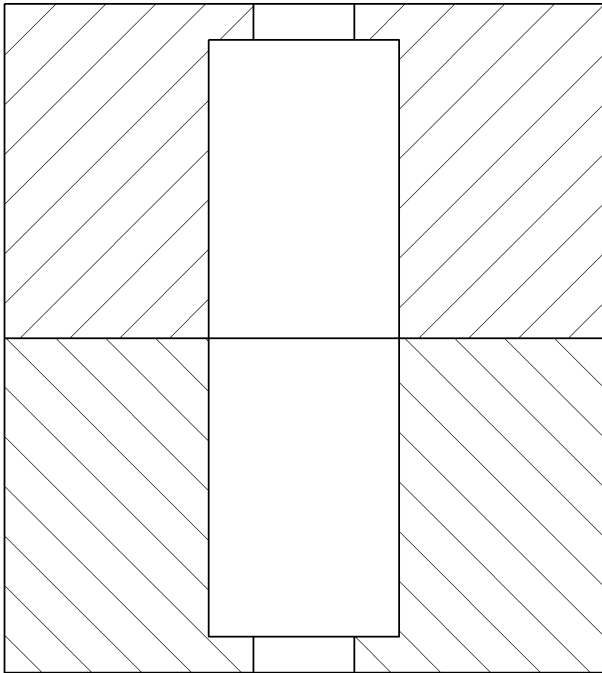
도면 1.6



도면 1.7



도면 1.8



참고도면1.1

